

Radnetz LDS(-Nord)

Vorwerk

Siedlung
Eichberg

Schulzenhof
Schulzendorf

Eichwalde
Eichwalde

Zeuthen
Zeuthen

Dienstag, 23. Januar, 19 Uhr – Lila Treff, Eichwalde Bahnhofstr. 75

Christoph Kollert | christoph.kollert@eichwalde.de | 030-67502-409

a. Sachstand diverse Projekte

- Radweg westlich der Bahn
- Abstellanlagen in Eichwalde
- Handlungsprogramm BER

b. Zielnetze ADFC Brandenburg und ZEWS/NUDAFA

c. Verschiedenes / Kommunalwahlen

a.) Sachstand Projekte Interkommunaler Radweg

2023

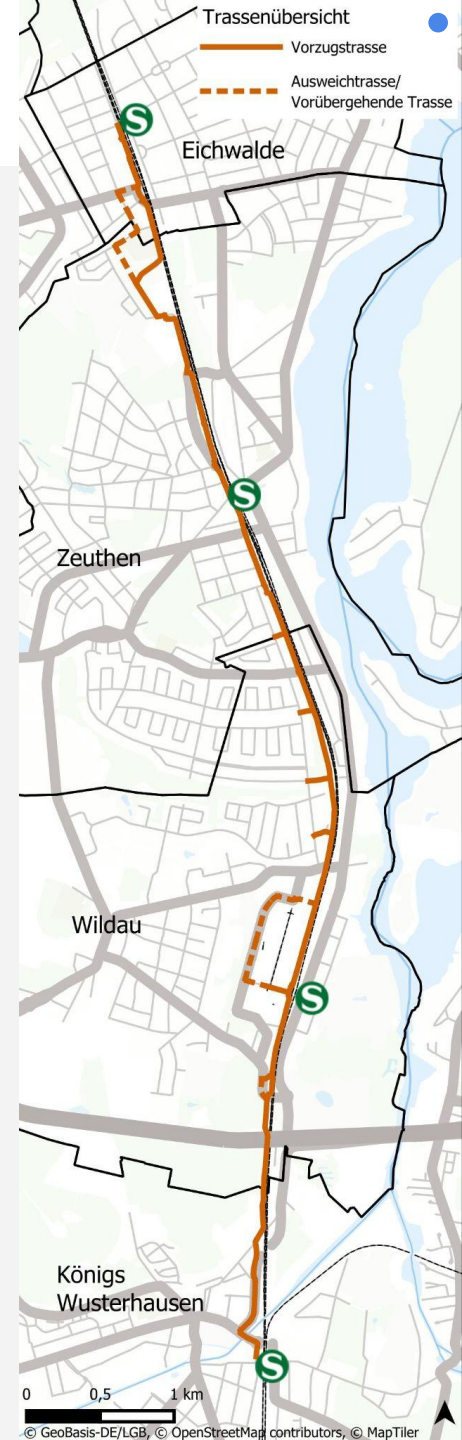
- Beauftragung GP
- Vermessung beauftragt
- öffentl. Befahrung, Beteiligungsveranstaltung an TH
- LP 1 & 2 abgeschlossen
- Vorzugstrasse in allen Kommunen beschlossen
- Abstimmung mit DB erfolgt (kein Interesse an Betriebswegen)
- Abstimmung im LS, Forst, UB abgeschlossen
- Zählungen für einzelne Knotenpunkte

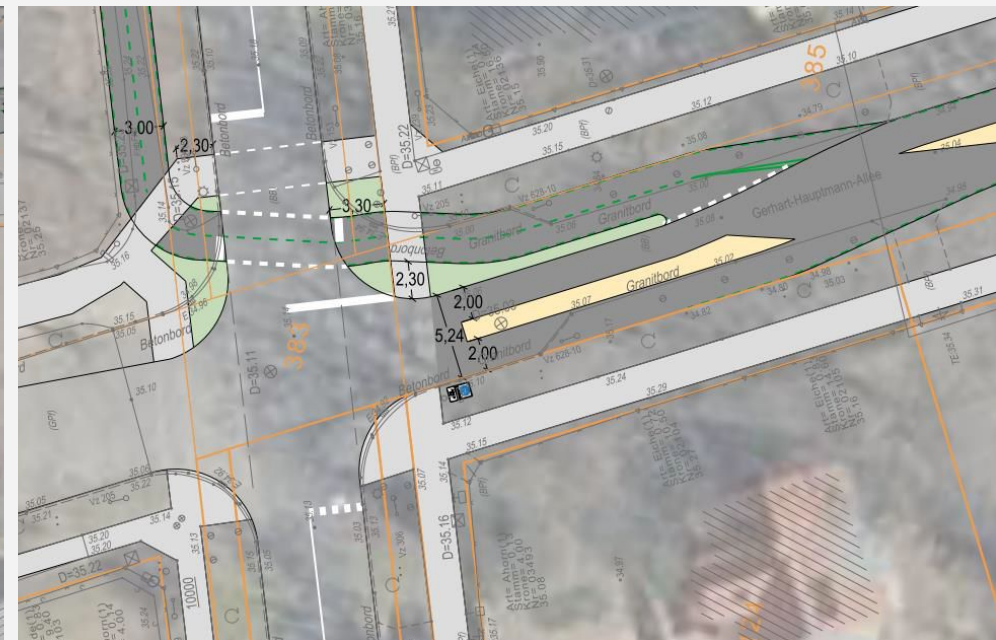
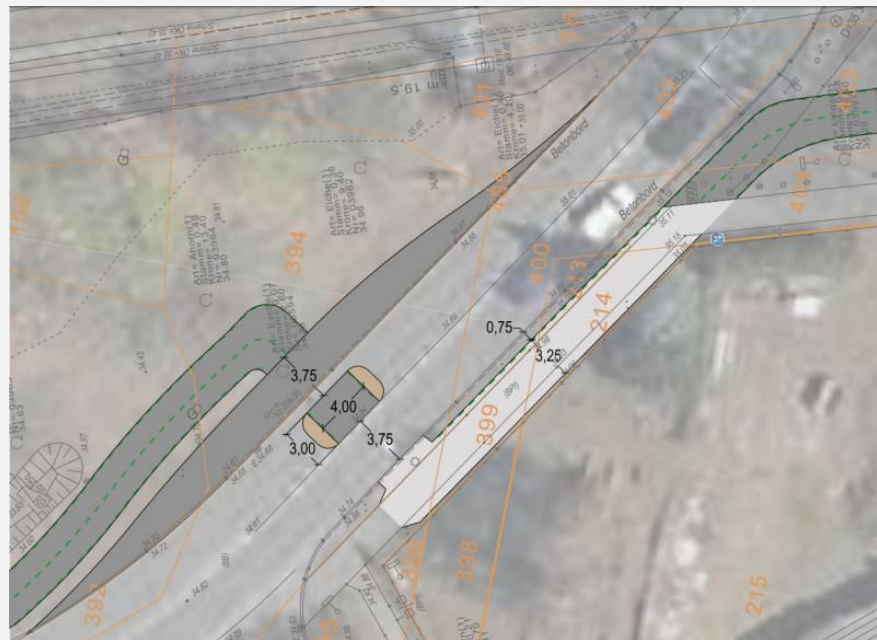
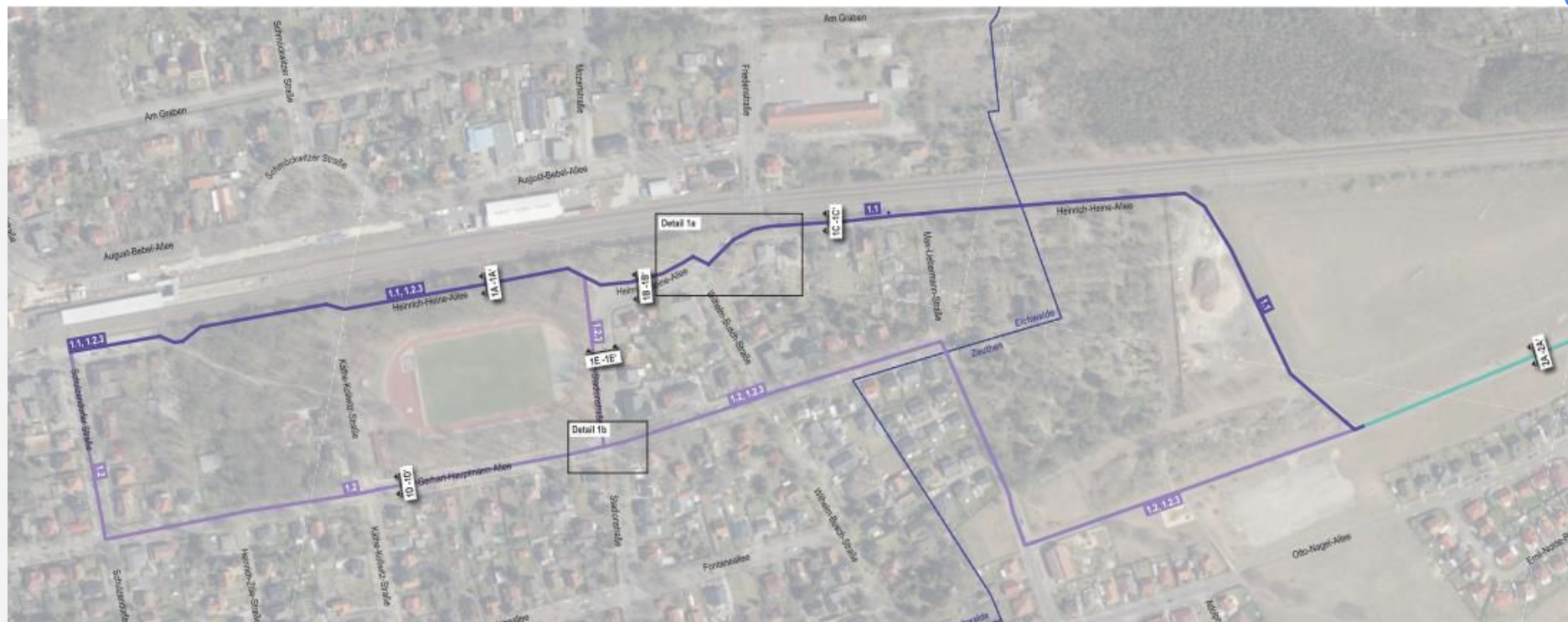
2024

- Vorstellung Ergebnisse LP 3
- Finanzierung Planung in Eichwalde gesichert
 - 2024: Planung HH 55.200 € FöMi: 36.000 €
 - 2025: Umsetzung HH 632.500 € FöMi: 412.500 €
- Antragstellung zumindest in EW beabsichtigt
- Abstimmung DB abgeschlossen

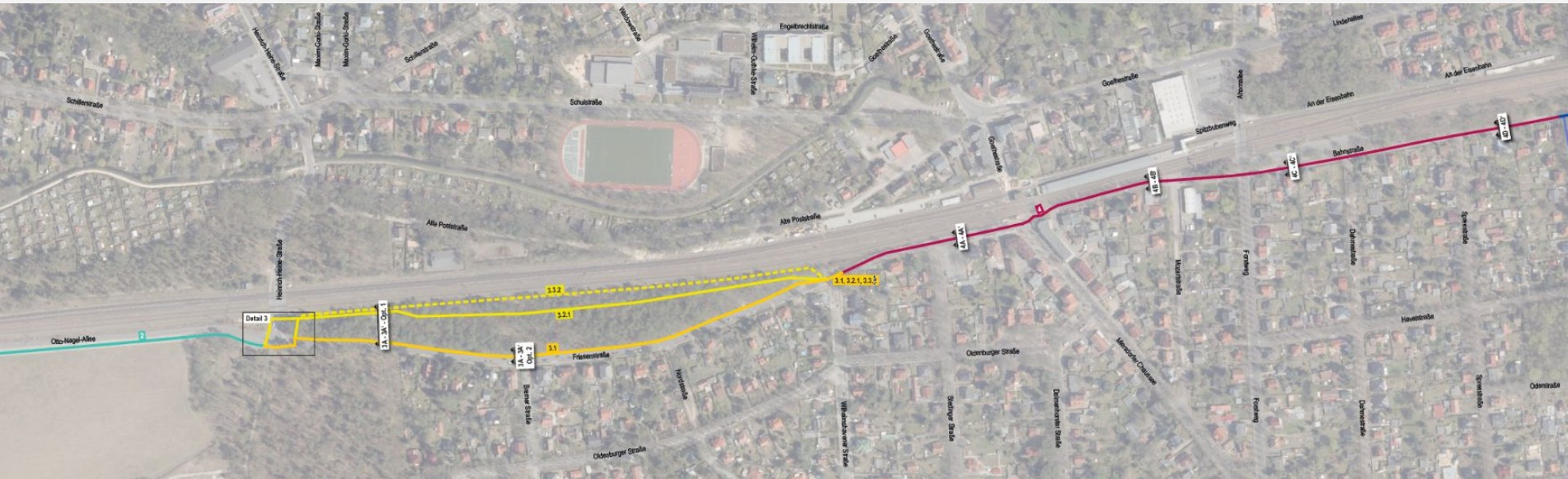
Herausforderungen

- Naturschutzrechtliche und DB-Belange
- Führung SMB-Gelände (nach Beschluss Vorplanung 2 Optionen)
- Projektabschluss in 2025

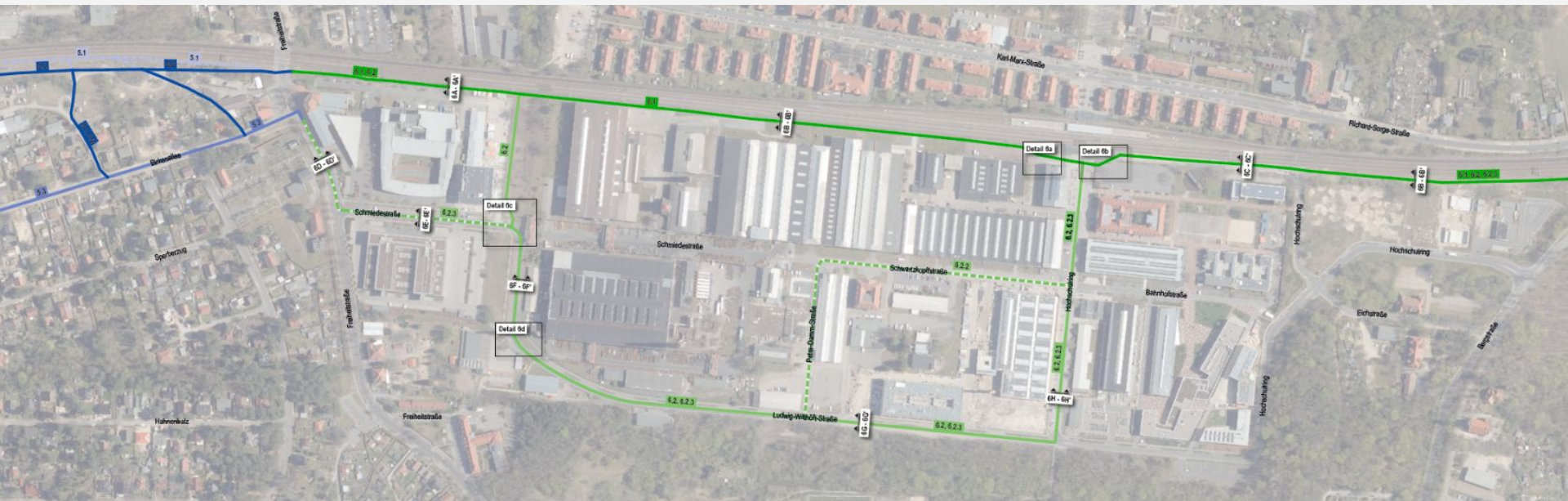




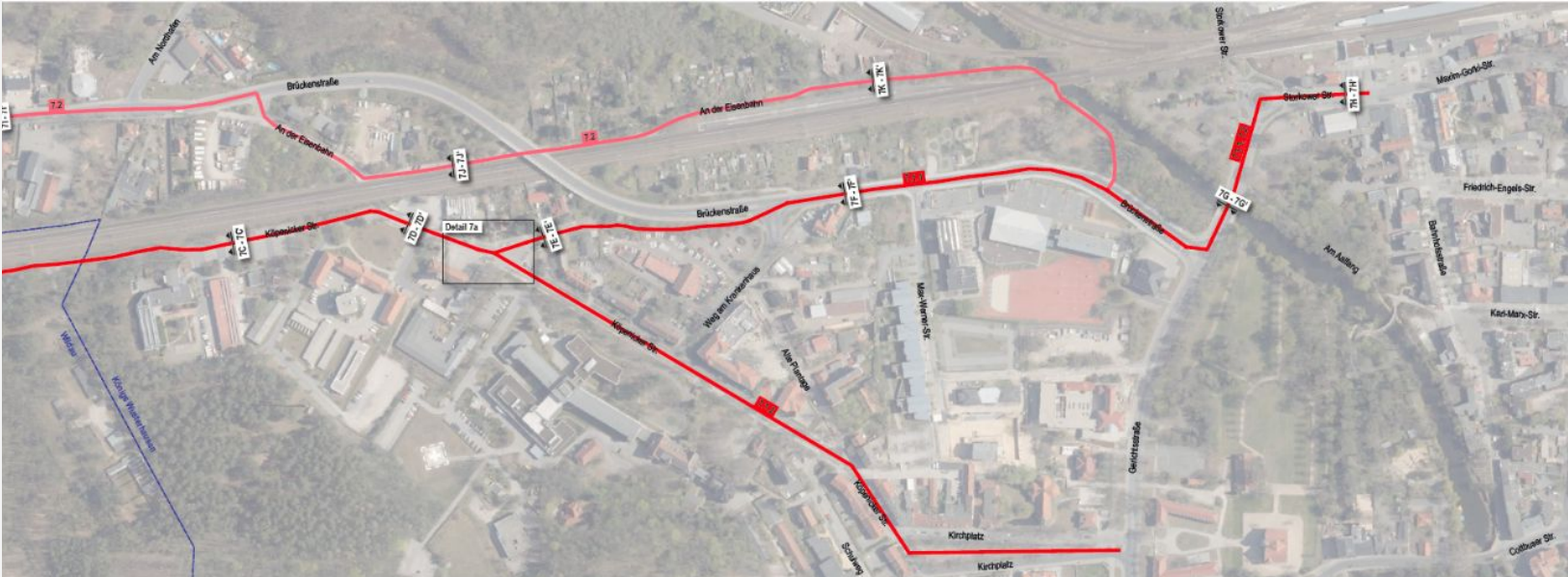
a.) Sachstand Projekte Interkommunaler Radweg



a.) Sachstand Projekte Interkommunaler Radweg



a.) Sachstand Projekte Interkommunaler Radweg



a.) Sachstand Projekte Modulares Fahrradparkhaus "RadPark" Eichwalde

2023

- Bauantrag eingereicht
- Aufstockung PV auf 50%
- Fläche seit 01.10. in Besitz der Gemeinde
- Zuwendungsbescheid liegt vor (1,6 Mio €, 90% ggf. 95%)
- Dachmarke "RadPark" (VBB)
- Vergabekonzept steht
- Zugangs- und Buchungssystem
- "Die Box" von DHL/DB

2024

- Vergabe Hochbau für alle 12 Kommunen durch gemeinsame Vergabestelle in ZES
- Ausschreibung Tiefbau März/April
- Baubeginn Juni
- Fertigstellung Dez. 24 / Jan. 25

Herausforderungen

- ! Kooperationsvereinbarung
- ! Bauantrag



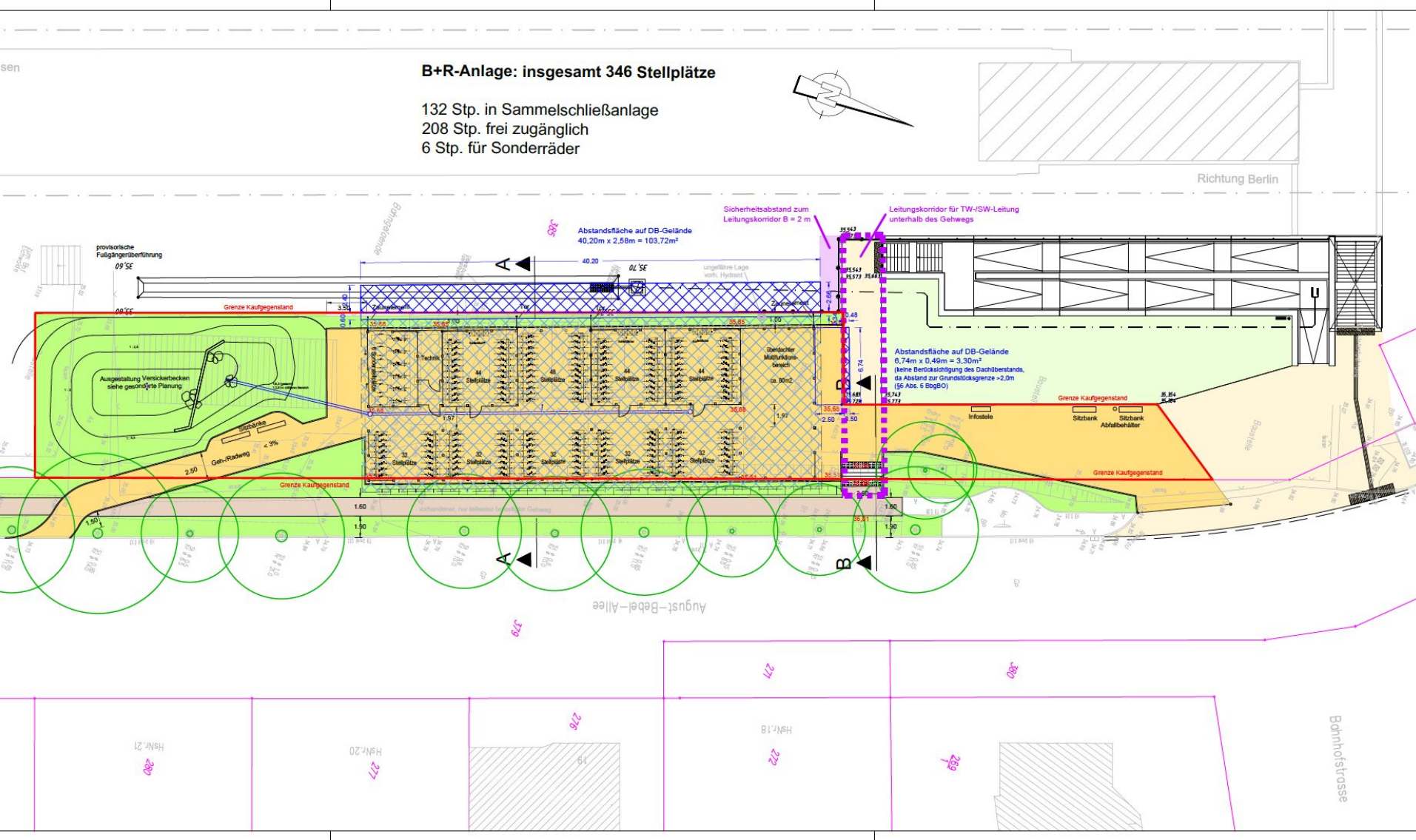
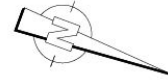
a.) Sachstand Projekte
Modulares Fahrradparkhaus "RadPark" Eichwalde



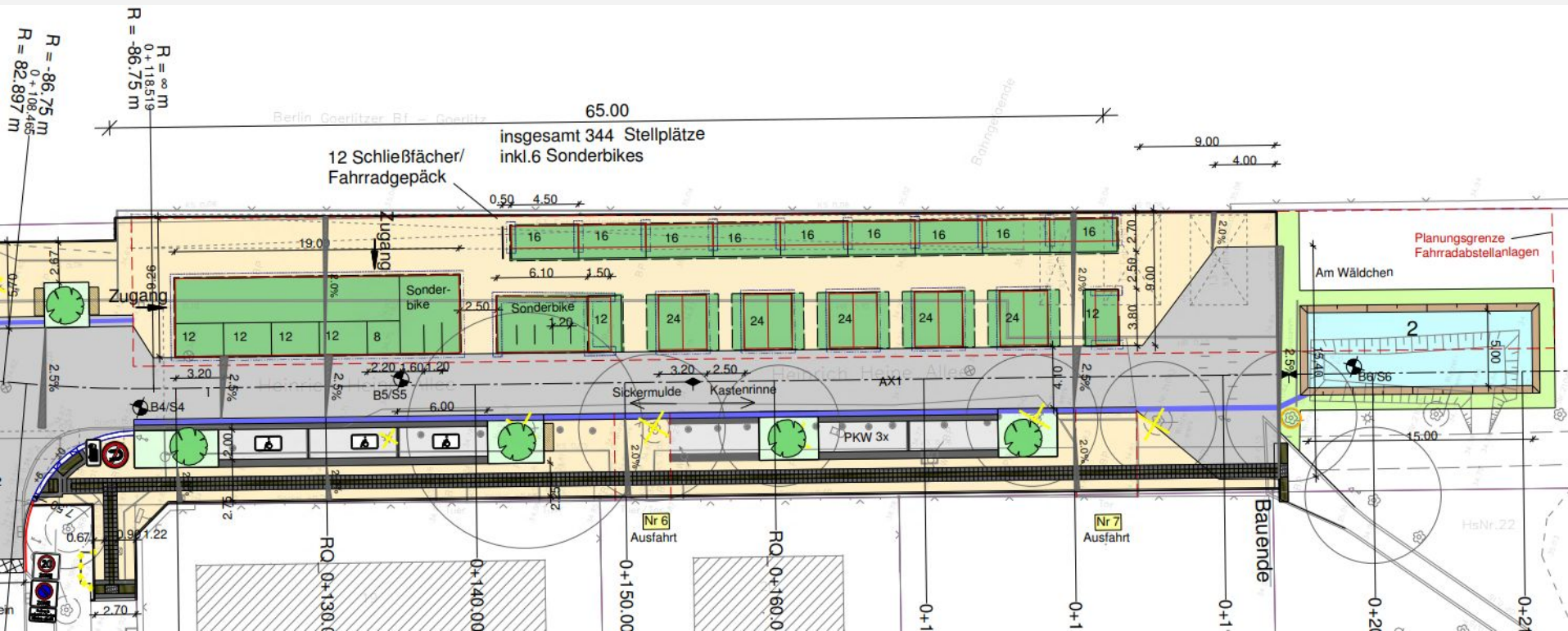
a.) Sachstand Projekte Modulares Fahrradparkhaus "RadPark" Eichwalde

B+R-Anlage: insgesamt 346 Stellplätze

132 Stp. in Sammelschließanlage
208 Stp. frei zugänglich
6 Stp. für Sonderräder



a.) Sachstand Projekte Fahrradparkhaus Westseite



2023

- Abschluss LP 3 Entwurfsplanung, Beginn LP 4 Genehmigungsplanung
- Verzögerungen durch Personalwechsel beim Auftragnehmer

2024

- Abschluss Genehmigungsplanung und nachfolgender Leistungsphasen
- Bauantragstellung nicht notwendig, da kein zusammenhängendes Gebäude
- Abstimmung mit Anschlussprojekt Interkommunaler Radweg

2023

- Beauftragung GGR / Complan
- Befragung zu Hemmnissen
- Zusammenführung Zielnetze / Planungen
- Großes Arbeitstreffen mit allen Kommunen, jetzt 3 kleinere AGs
 - Lückenschlüsse Ländergrenze
 - Quick-Wins und Sofortmaßnahmen
 - Strukturen für gemeinsame Umsetzung schaffen
- Förderantrag für Erfassung Bestandsdaten

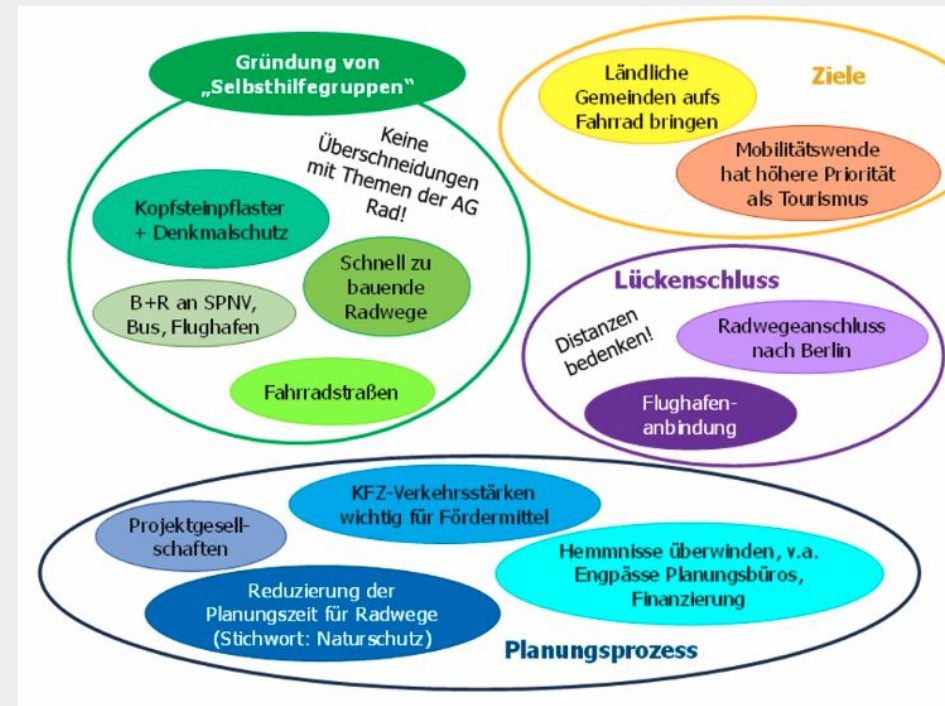
2024

- GGR unterstützt Umsetzung wichtigste Lücken (Ländergrenze)
- Arbeitstreffen mit Kommunen "im Süden"
- Treffen mit Senatsverwaltung und BER

Herausforderungen

- Eigenes Gebiet vs. überörtlicher Nutzen
- Abstimmung mit Senatsverwaltung
- Sehr viel liegt in Schönefeld

- Kaum Einfluss auf Gremien möglich



a.) Sachstand Projekte Handlungsprogramm BER

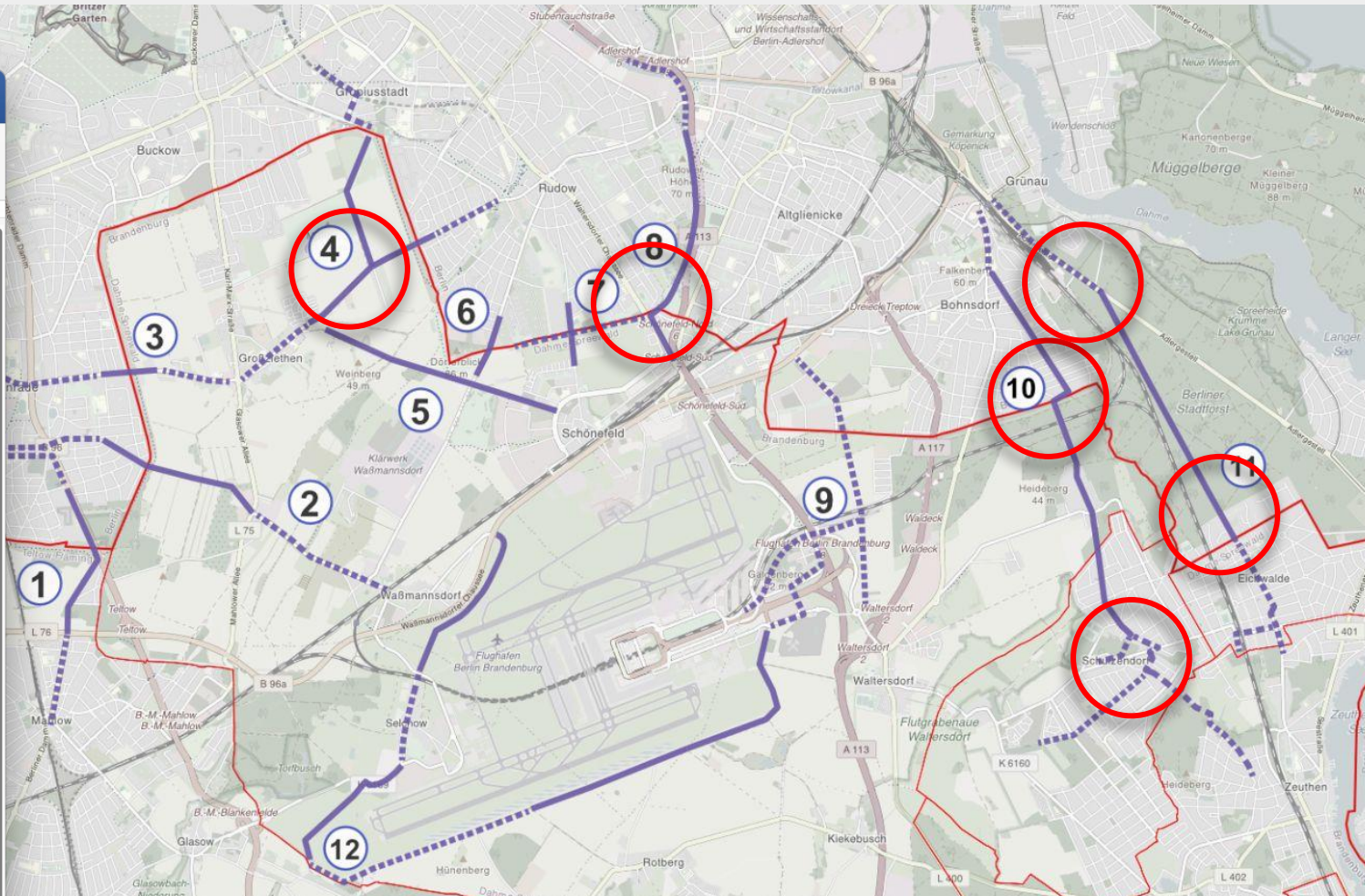
23... Im Dokument suchen

Layout >> Freigeben

Absatz Formatvorlagen

Maßnahmen der Gemeinde Schönefeld	Zeitsatz, Priorisierung
Verkehrsschilder: Herstellung von Deckschildern; größerer Aufwand	Keine zeitnahe Umsetzung zu erwarten
Regenwasserentwässerung: Regenwasserentwässerung zu U-Verbreiterung daher nicht möglich; beidseitige Gehleihen Breiten	Mittelfristig, 5-10 Jahre
U-Verbreiterung: U-Verbreiterung ist derzeit Privatgelände, U-Verbreiterung mit Flächenverfügungsberechtigtem, U-Verbreiterung zu Gunsten der Gemeinde, dann ggf. kurzfristige U-Verbreiterung; U-Verbreiterung ist derzeit Privatgelände; U-Verbreiterung ist derzeit Privatgelände; U-Verbreiterung ist derzeit Privatgelände	U. U. kurzfristig, siehe Erläuterungen
Verkehrsschilder: Reflektoren können kurzfristig nachgerüstet werden; Reflektoren können kurzfristig nachgerüstet werden; Reflektoren können kurzfristig nachgerüstet werden	Reflektoren kurzfristig möglich
Verkehrsschilder: U-Verbreiterung ist derzeit Privatgelände; U-Verbreiterung ist derzeit Privatgelände; U-Verbreiterung ist derzeit Privatgelände	Keine zeitnahe Umsetzung zu erwarten
Verkehrsschilder: U-Verbreiterung ist derzeit Privatgelände; U-Verbreiterung ist derzeit Privatgelände; U-Verbreiterung ist derzeit Privatgelände	kurzfristig
Verkehrsschilder: U-Verbreiterung ist derzeit Privatgelände; U-Verbreiterung ist derzeit Privatgelände; U-Verbreiterung ist derzeit Privatgelände	kurzfristig
Verkehrsschilder: U-Verbreiterung ist derzeit Privatgelände; U-Verbreiterung ist derzeit Privatgelände; U-Verbreiterung ist derzeit Privatgelände	Teilweise mittelfristig
Verkehrsschilder: U-Verbreiterung ist derzeit Privatgelände; U-Verbreiterung ist derzeit Privatgelände; U-Verbreiterung ist derzeit Privatgelände	Keine zeitnahe Umsetzung zu erwarten
Verkehrsschilder: U-Verbreiterung ist derzeit Privatgelände; U-Verbreiterung ist derzeit Privatgelände; U-Verbreiterung ist derzeit Privatgelände	n/a
Verkehrsschilder: U-Verbreiterung ist derzeit Privatgelände; U-Verbreiterung ist derzeit Privatgelände; U-Verbreiterung ist derzeit Privatgelände	kurzfristig

95 %



Steckbriefe

- Lagepläne mit konkreten Handlungsoptionen → Grobkostenschätzung
- Koordination d. Akteure → Unterstützung

Dienstradleasing

- Gemeinsame Vergabe für Wildau und Eichwalde
- Inkl. zweiter Versuch
- Einführung bis April 2024

Schulexpress

- 2022 / 23 Umsetzung in Eichwalde
- Ziel 2024: Schulendorf und Zeuthen

fLotte-Rad

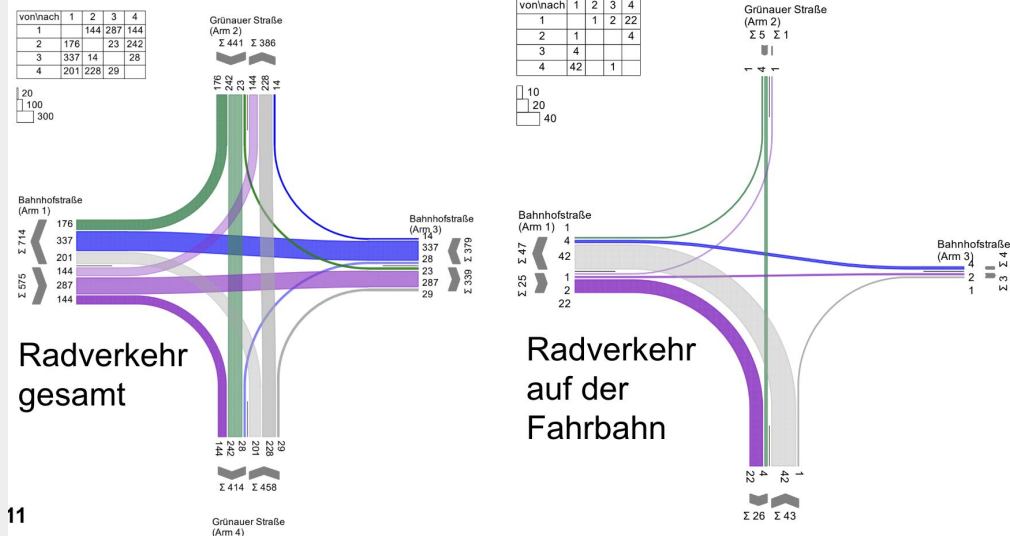
- Überdachung in Bahnhofstraße

Verkehrszählung

- Telraam
- KI-/Video-basiert: DataCollect und Miovision
- 24h Knotenpunktzählung durch Spreepfan
- Manuelle Zählungen durch Laura
- Dialog-Tafel



1.3. Knotenpunkt Grünauer Straße / Bahnhofstraße

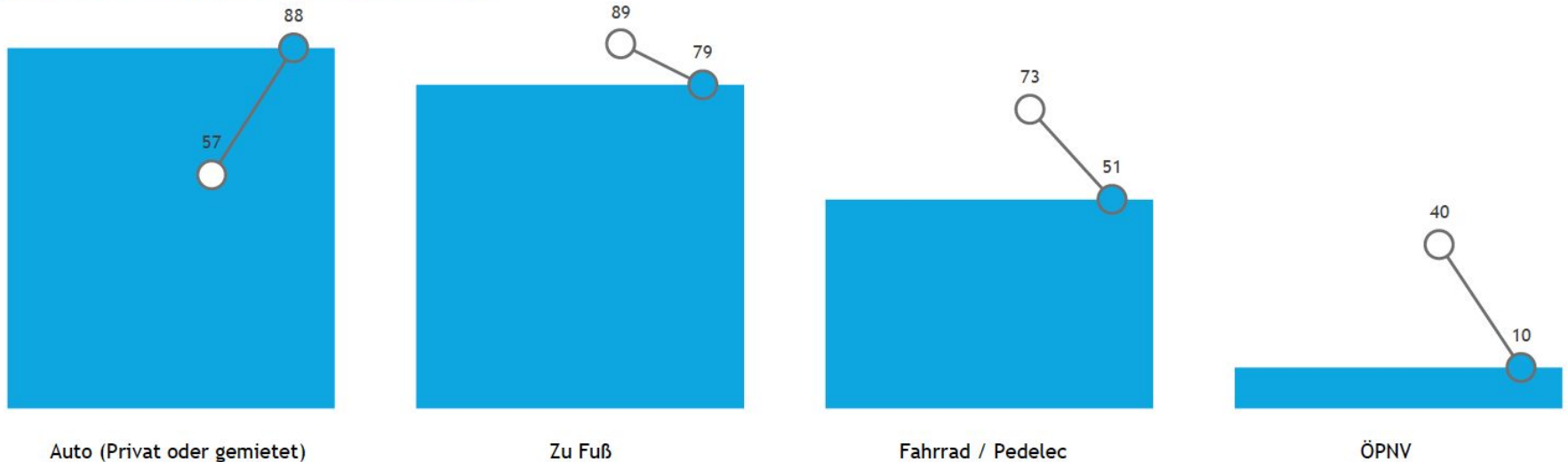


Häufigkeit der Verkehrsmittelnutzung

Zeitvergleich Studie Zeuthen-Eichwalde-Schulzdorf 2021 - 2023

Wie häufig bewegen Sie sich mit folgenden Verkehrsmitteln fort?

Regelmäßige Nutzung (Täglich / Mehrmals pro Woche)



Quelle: SINUS (2023)

2023: n(ZES)=150 Fälle, alle Befragten im Alter zwischen 14 und 69 Jahren

2021: n(ZES)=155 Fälle, alle Befragten im Alter zwischen 14 und 69 Jahren

Angaben in %

Legende

■ 2023

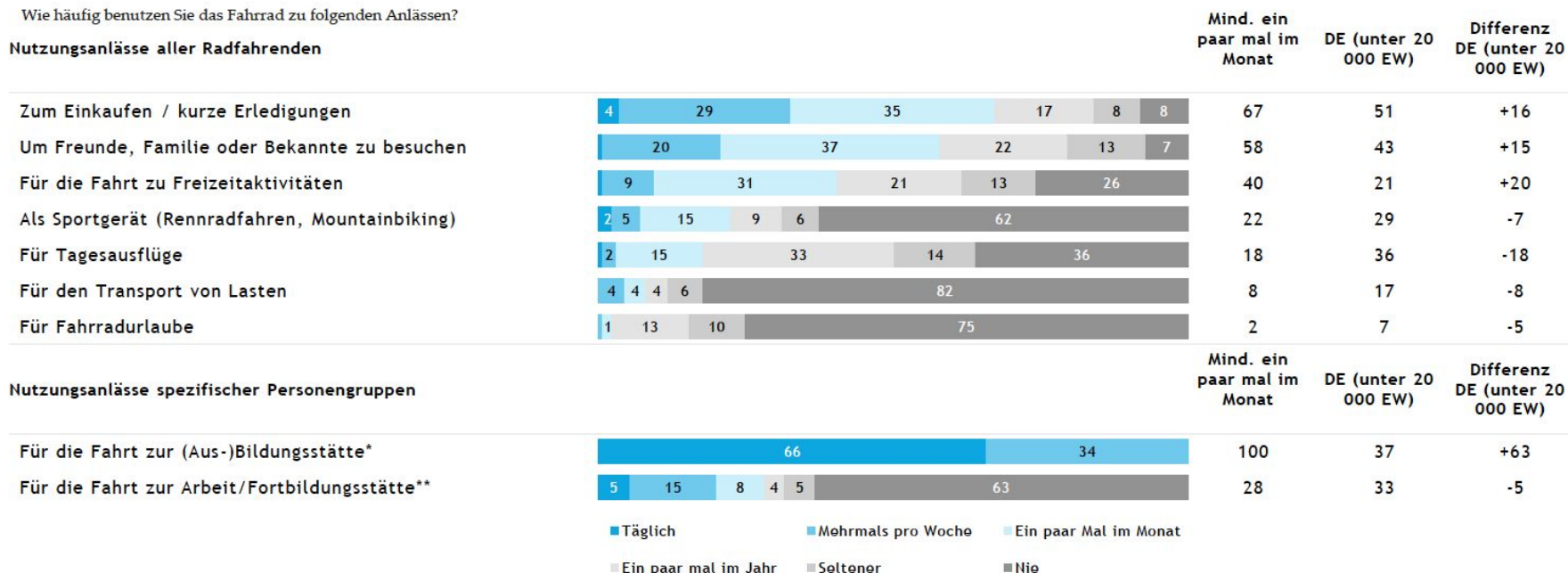
○—●

2021 2023

Anlass der Fahrradnutzung

Zeuthen-Eichwalde-Schulzendorf im Vergleich zu Deutschland

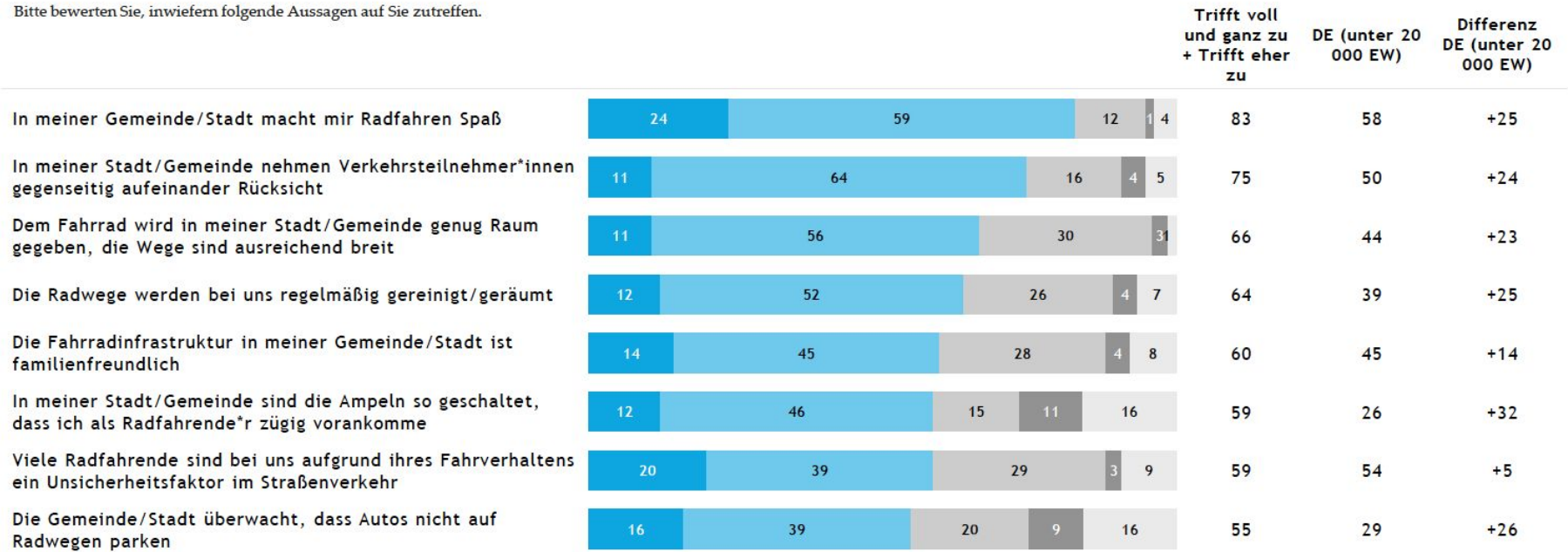
Wie häufig benutzen Sie das Fahrrad zu folgenden Anlässen?



Aussagen zur Radverkehrssituation vor Ort

Zeuthen-Eichwalde-Schulzendorf im Vergleich zu Deutschland

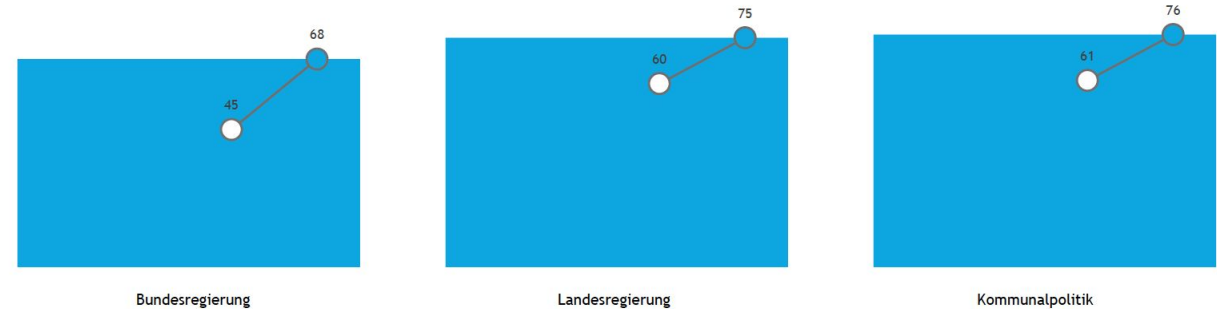
Bitte bewerten Sie, inwiefern folgende Aussagen auf Sie zutreffen.



Quelle: SINUS-Institut (2023)
n(ZES) = 75 Fälle (Split), n(DE<20T) = 1.508 Fälle, alle Befragten im Alter zwischen 14 und 69 Jahren
Angaben in %

Fahrradfreundlichkeit der Politik

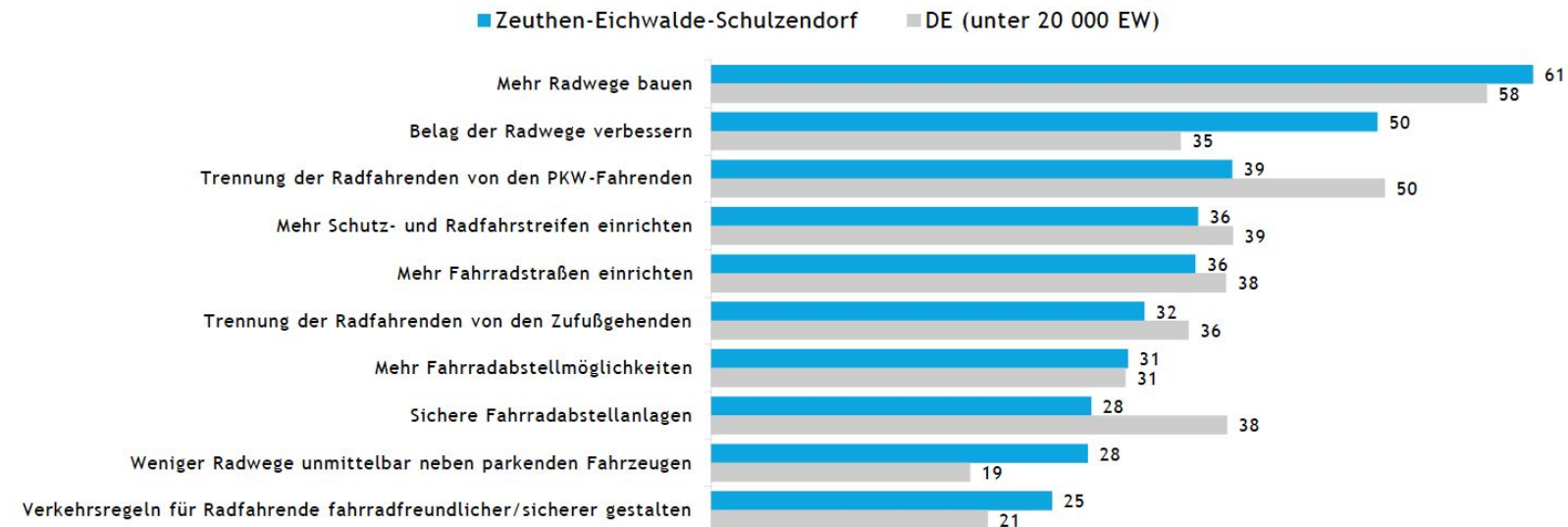
Zeitvergleich Studie Zeuthen-Eichwalde-Schulzdorf 2021 - 2023



Wünsche an die Politik (1/2)

Zeuthen-Eichwalde-Schulzdorf im Vergleich zu Deutschland

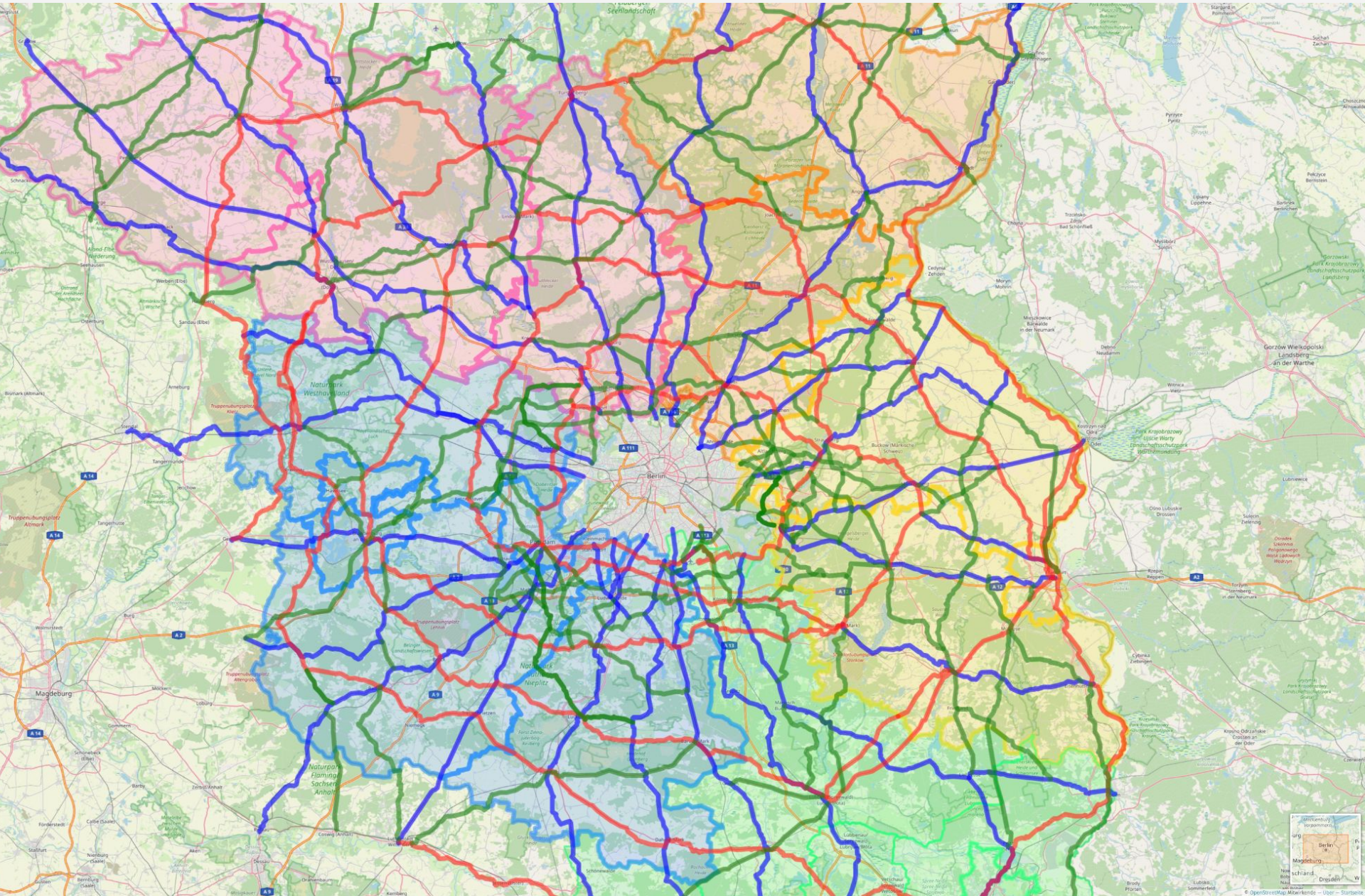
In welchen Bereichen könnte die Politik in Bund, Land und Kommunen Ihrer Meinung nach mehr für den Radverkehr tun? (Mehrfachnennungen möglich)

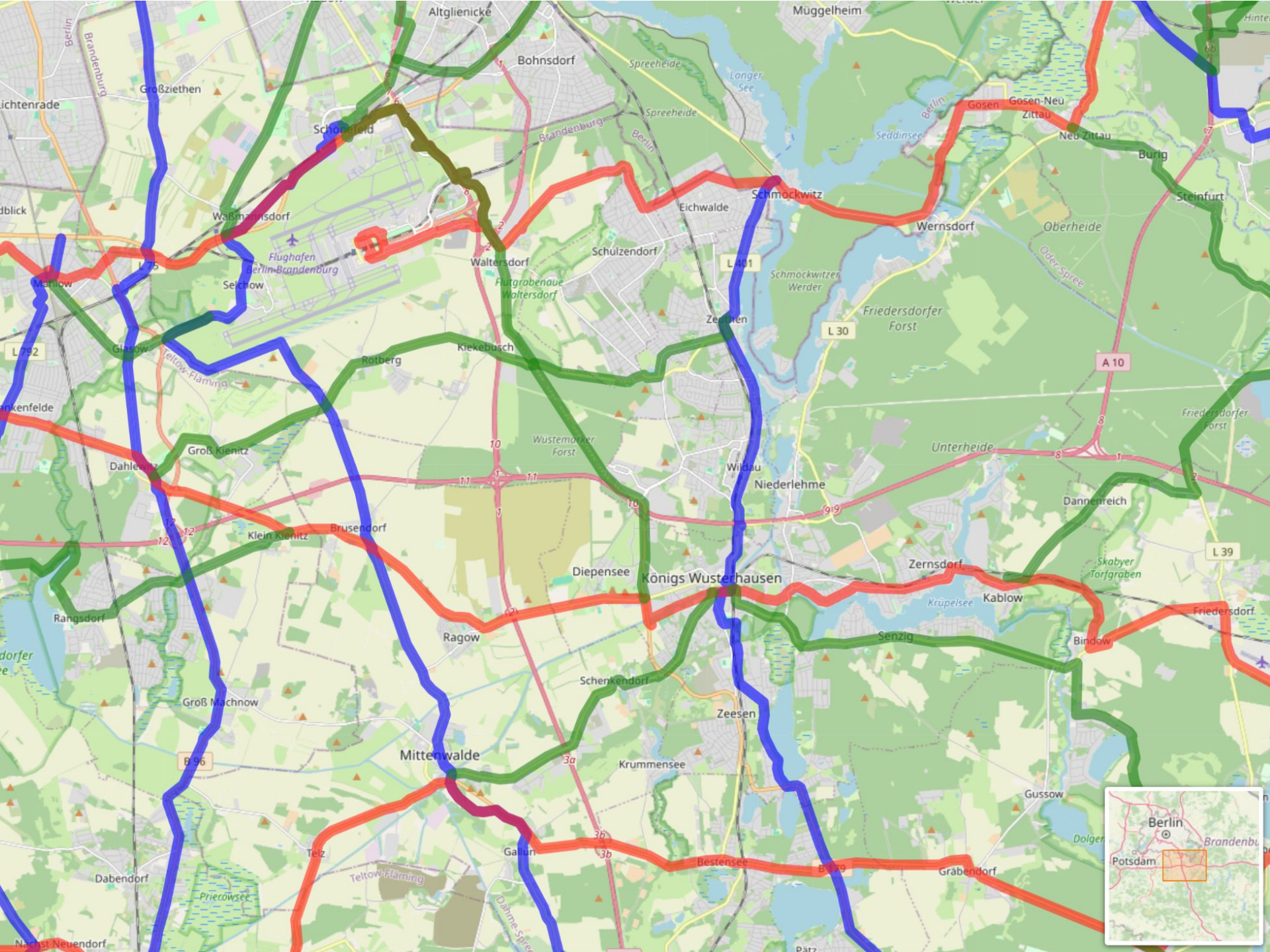


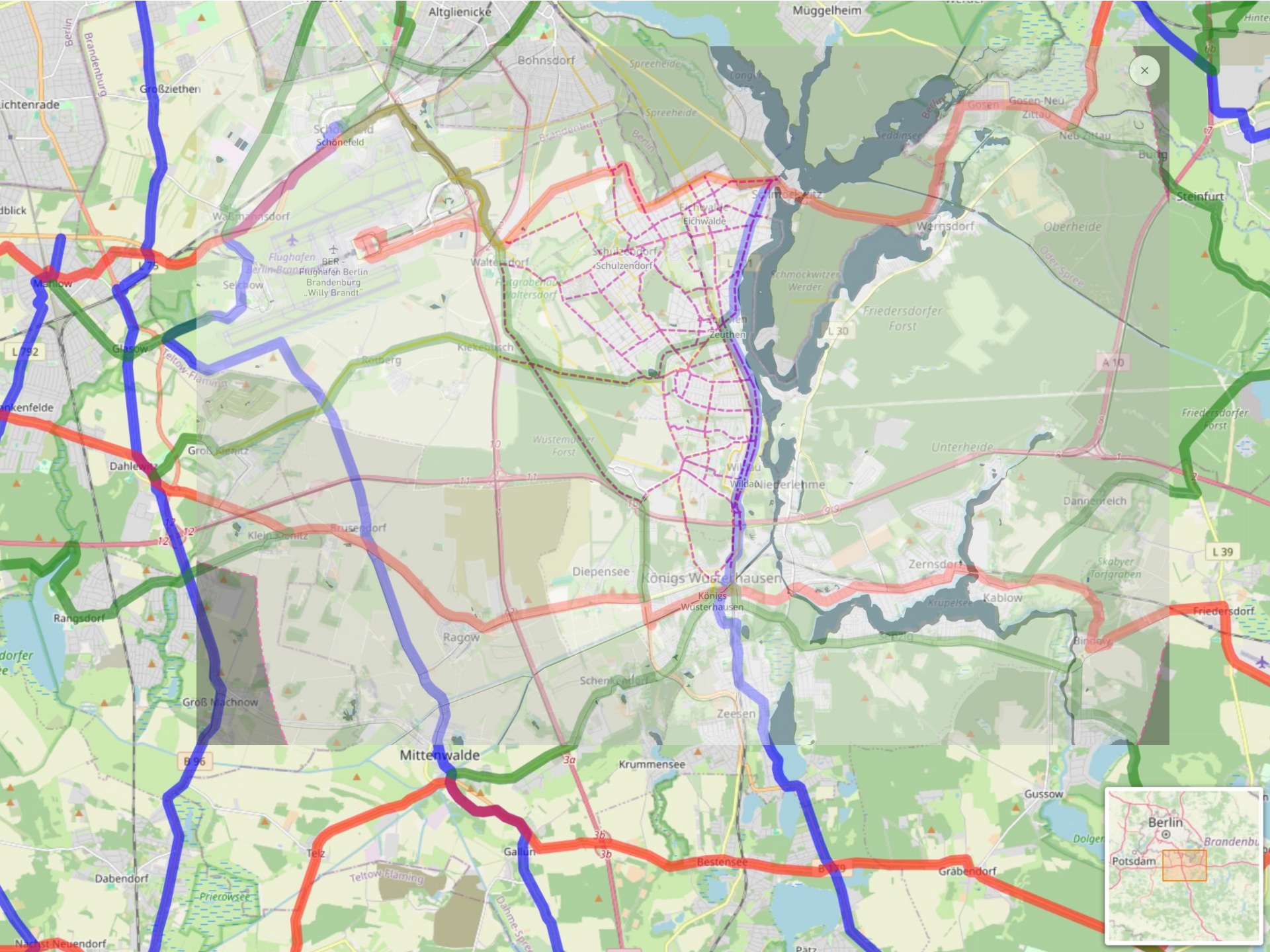
Legende
■ 2023
○ 2021

b.) Zielnetze ADFC Brandenburg und ZEWS Vorschlag für Zielnetz Brandenburg des ADFC

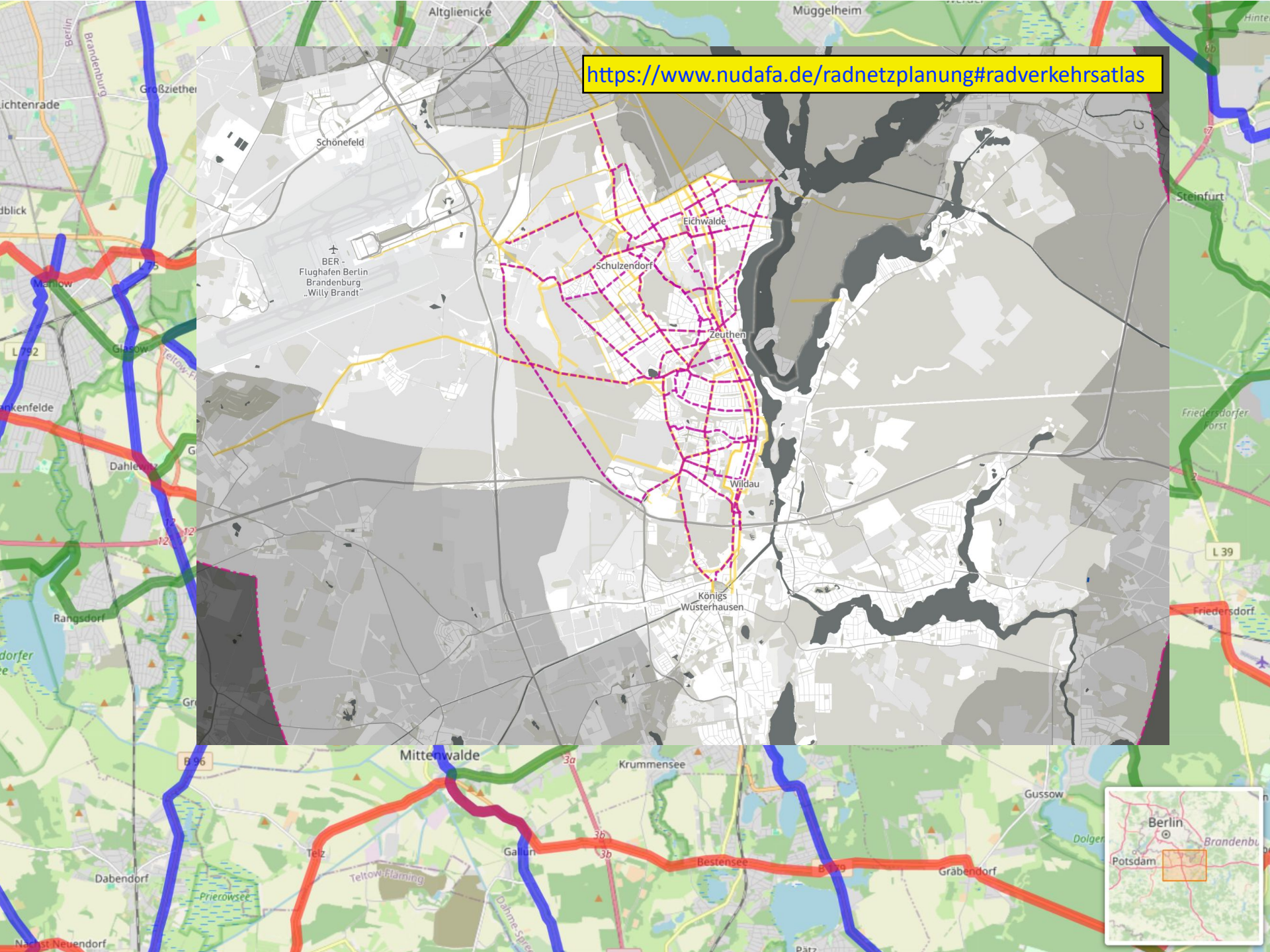
https://umap.openstreetmap.de/de/map/radnetz-brandenburg_41106#9/52.5095/13.0518

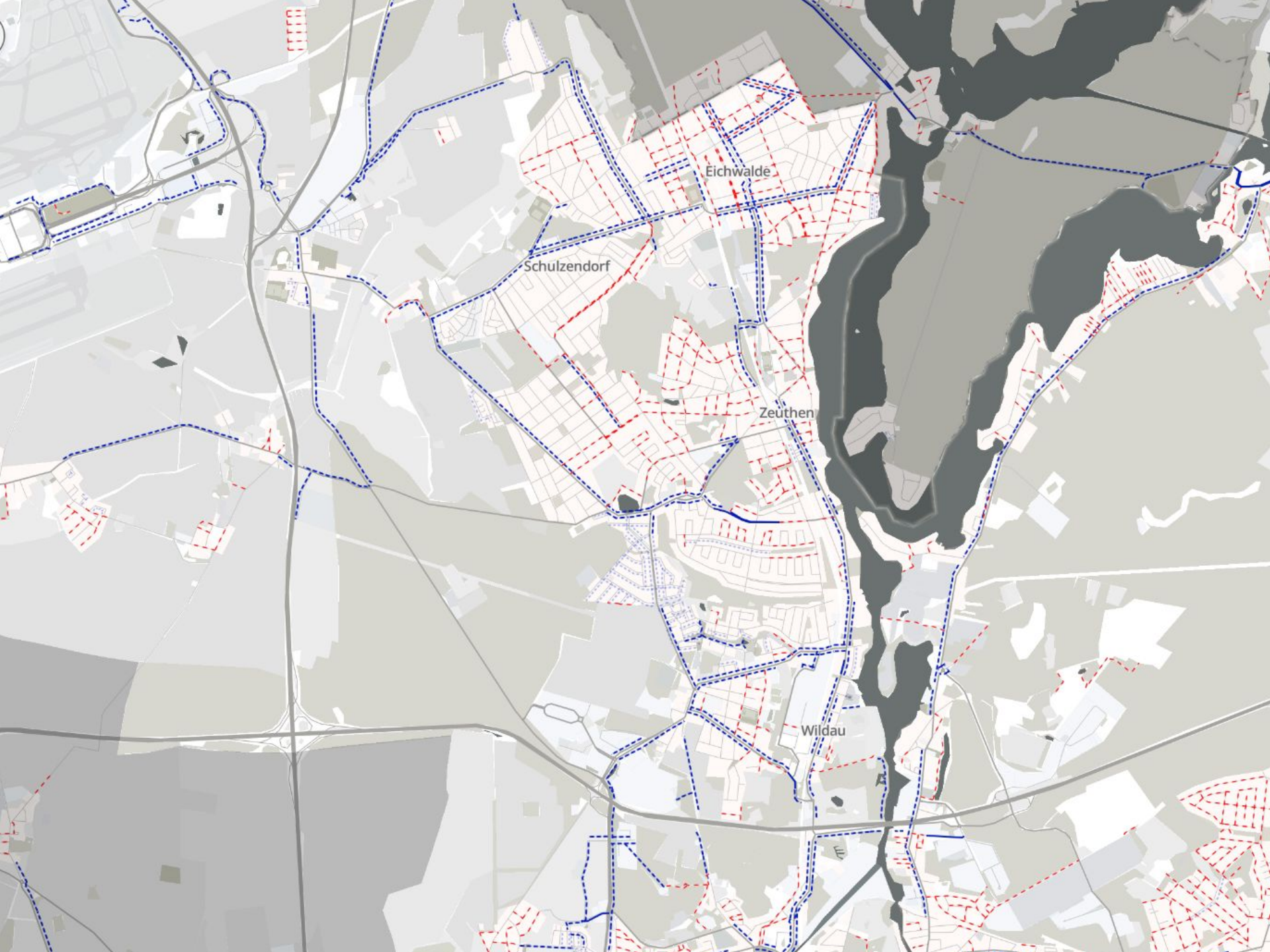






<https://www.nudafa.de/radnetzplanung#radverkehrs atlas>





Eichwalde

Schulzendorf

Zeuthen

Wildau

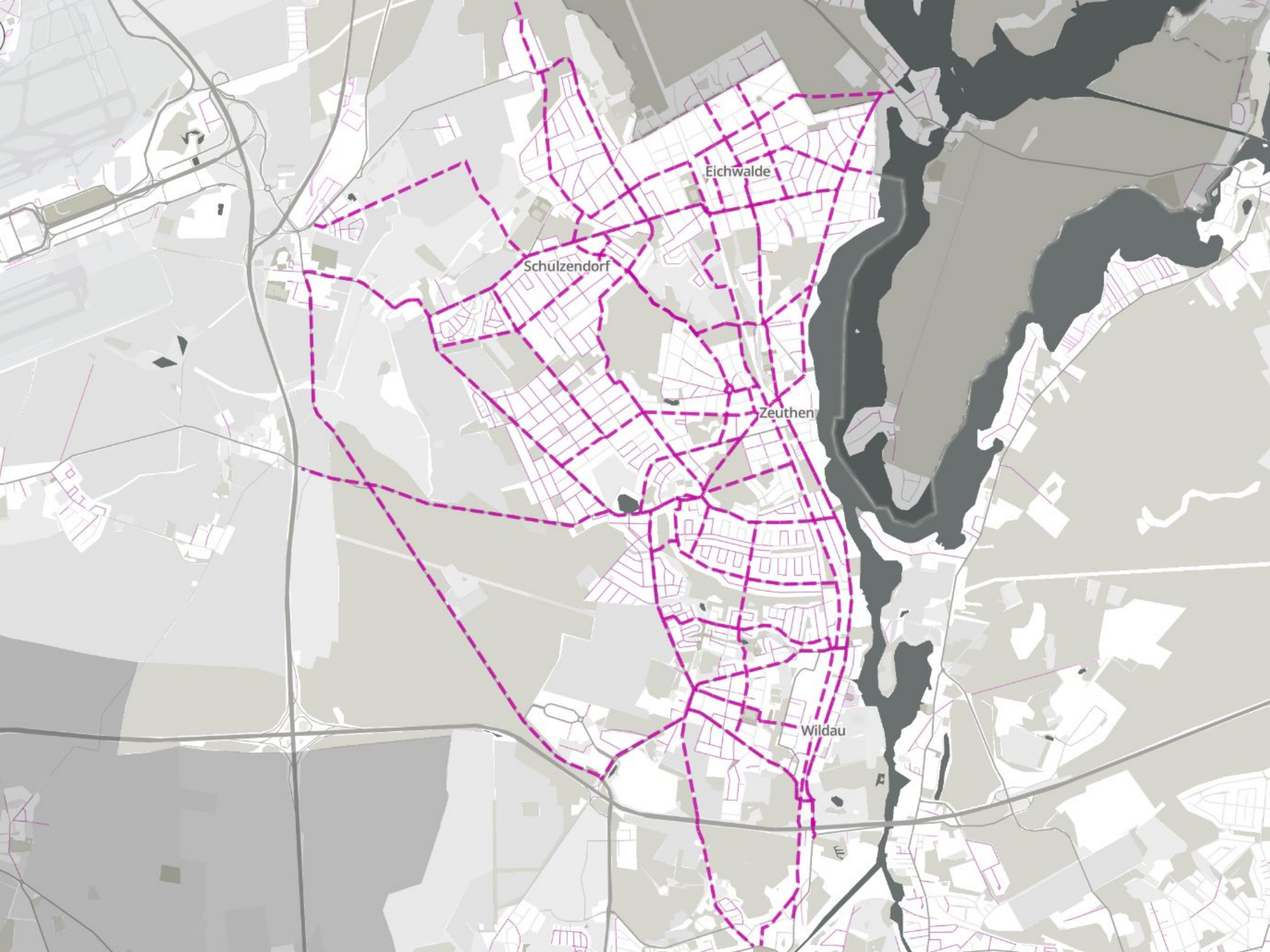


Eichwalde

Schulzendorf

Zeuthen

Wildau

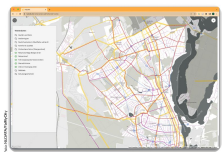
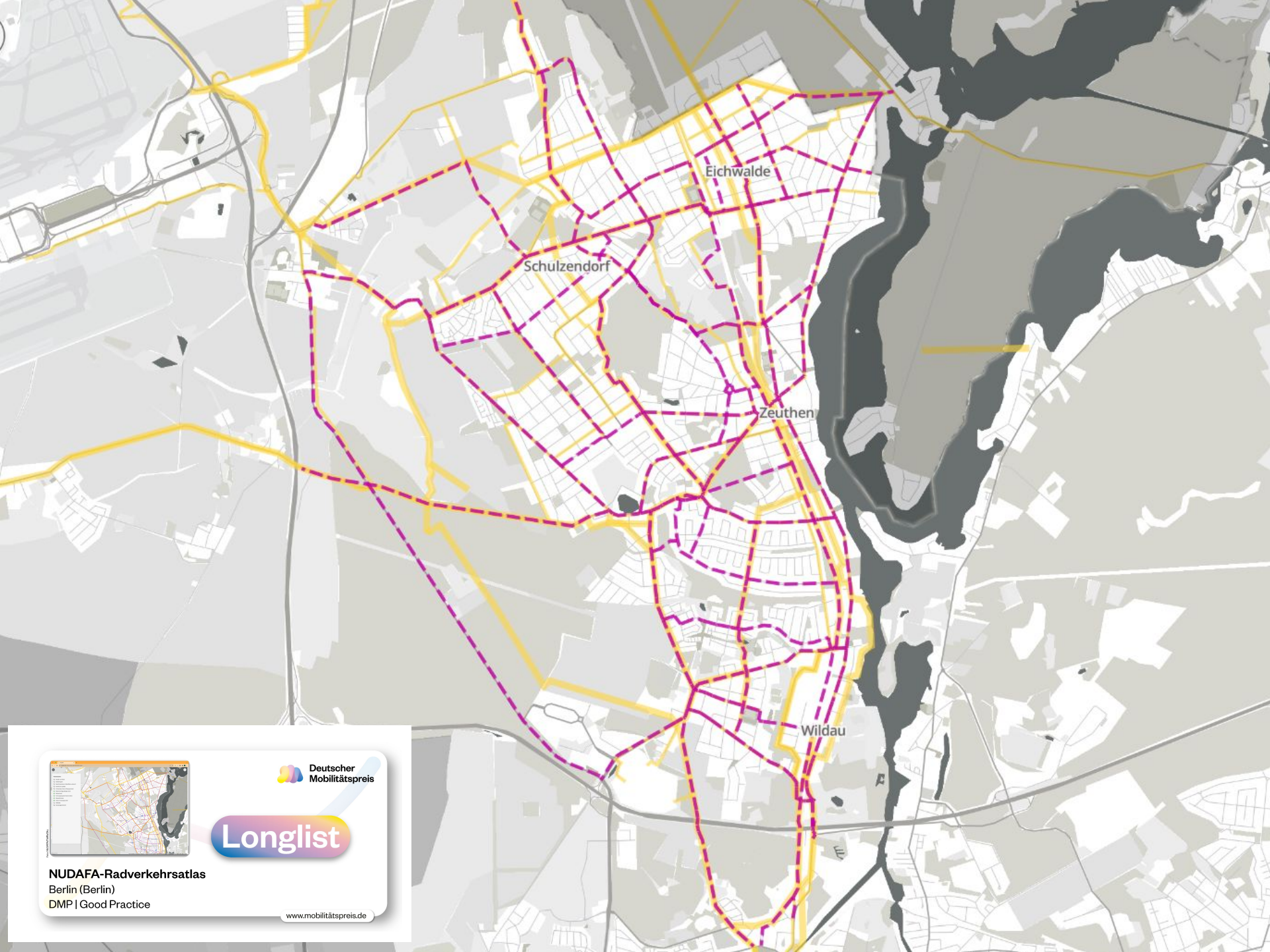


Eichwalde

Schulzendorf

Zeuthen

Wildau

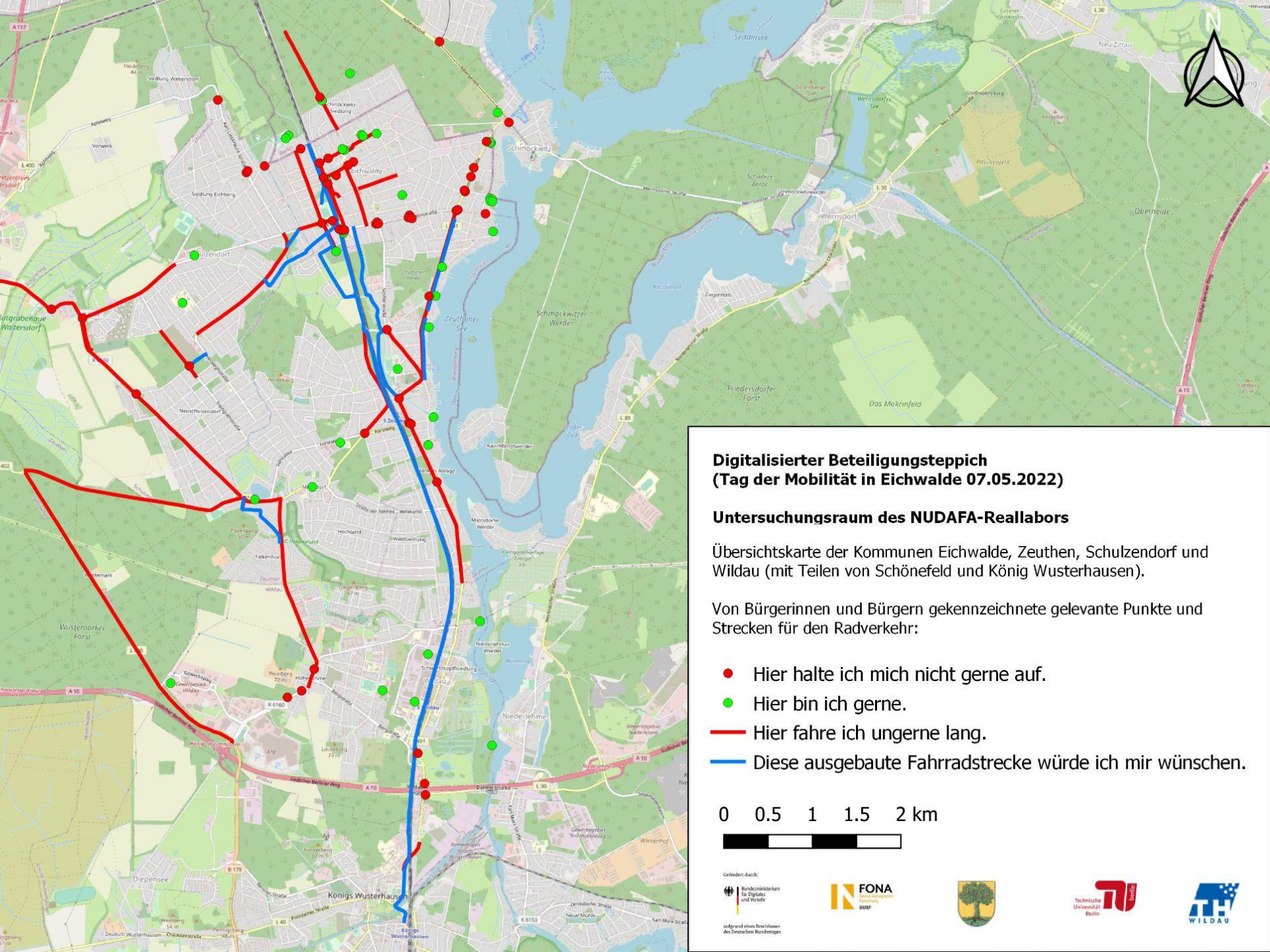


 Deutscher
Mobilitätspreis

Longlist

NUDAFA-Radverkehrs atlas
Berlin (Berlin)
DMP | Good Practice

www.mobilitaetspreis.de



Digitalisierter Beteiligungsteppich (Tag der Mobilität in Eichwalde 07.05.2022)

Untersuchungsraum des NUDFA-Reallabors

Übersichtskarte der Kommunen Eichwalde, Zeuthen, Schulzendorf und Wildau (mit Teilen von Schönefeld und König Wusterhausen).

Von Bürgerinnen und Bürgern gekennzeichnete relevante Punkte und Strecken für den Radverkehr:

- Hier halte ich mich nicht gerne auf.
- Hier bin ich gerne.
- Hier fahre ich ungerne lang.
- Diese ausgebaute Fahrradstrecke würde ich mir wünschen.

0 0.5 1 1.5 2 km

